

CAMIBOX-A

Směrová anténa A035 a vyšší verze je volitelné příslušenství, které umožňuje znatelně prodloužit vzdálenost bezdrátového spojení. Čím je anténa rozměrnější, tím větší má zisk a tudíž umožňuje kvalitní spojení na delší vzdálenost. Za ideálních podmínek je možné spojení realizovat na vzdálenost až 20 km. Antény je vhodné použít i na kratší spoje v zarušeném prostředí. Rušení v pásmu, jenž CAMIBOX používá, je nejvyšší v centru hustě osídlených městech.

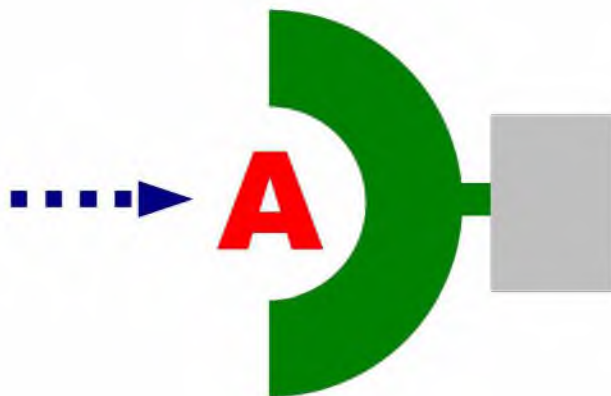
Antény jsou dodávány ve zkompletovaném stavu a přednastaveny do horizontální polarizace.

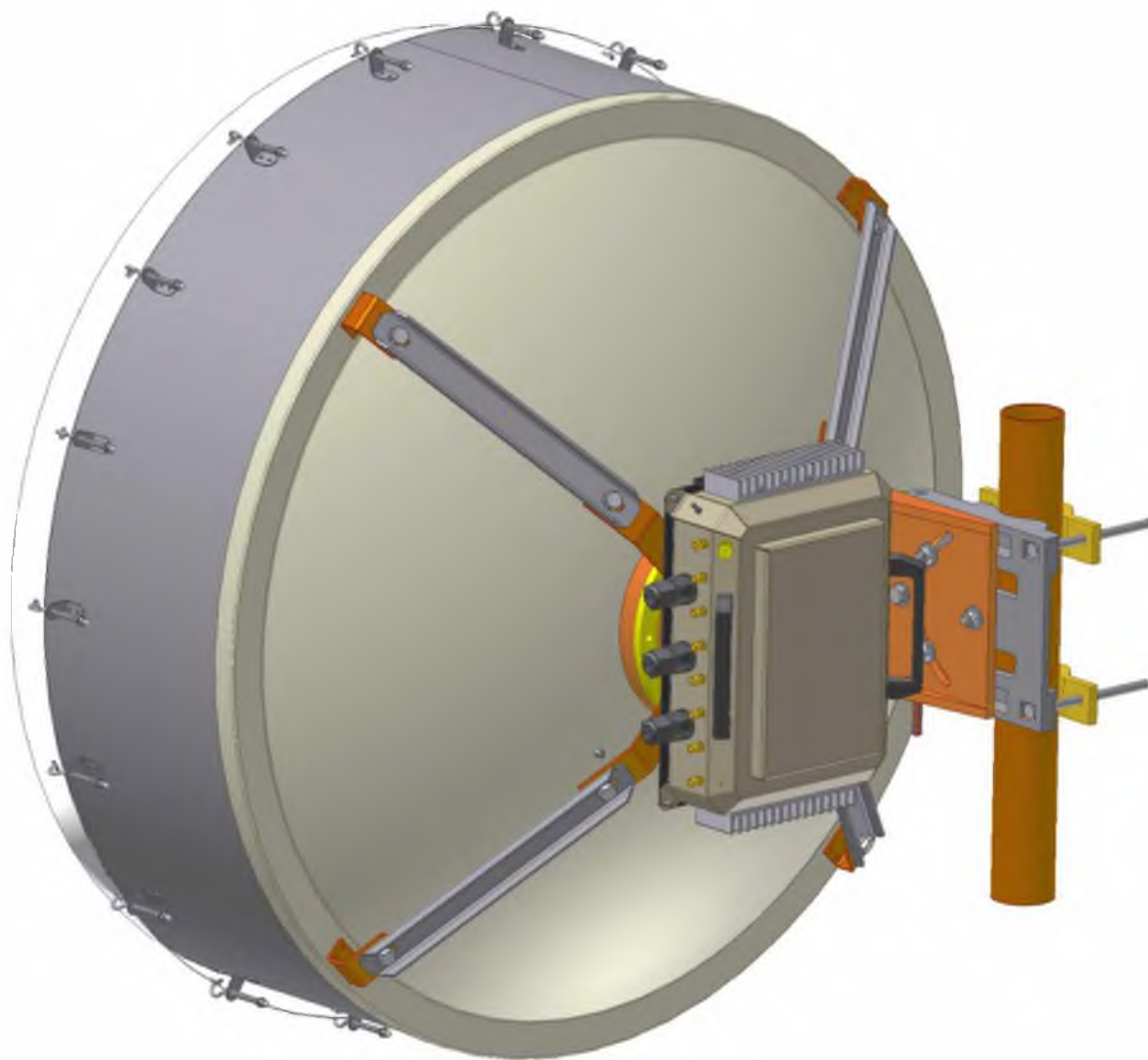
Změna polarizace se provádí odpojením a pootočením držáku o 90° v místě spojení s anténou. Zaměřování antény se v rovině horizontální provádí otáčením celé antény kolem osy stožáru, vertikální elevaci umožňuje mechanika držáku.

Rozměrnějších verze antén mají montážní oko. To podstatně usnadňuje vyzdvížení antény na stožár nebo vnější část budovy, do místa instalace. Radomový kryt na přední části antény chrání vyzařovací část před povětrnostními podmínkami, hlavně v zimním období ve vyšších nadmořských polohách snižuje riziko tvoření námrazy a tím zajišťuje ve všech podmínkách vlastnosti antény.

Hlavní přednosti antény:

- robustní, odolné provedení
- velký předozadní poměr
- kovový límec zaručuje zvýšenou izolaci mezi anténami na stejném stožáru
- zvýšená odolnost proti rušení ze stran a zezadu
- vhodná i do horských oblastí, radom je odolný i proti tvorbě námrazy





Označení

produktové označení (objednávací číslo):	CAMIBOX-A090
EAN:	8595557829287

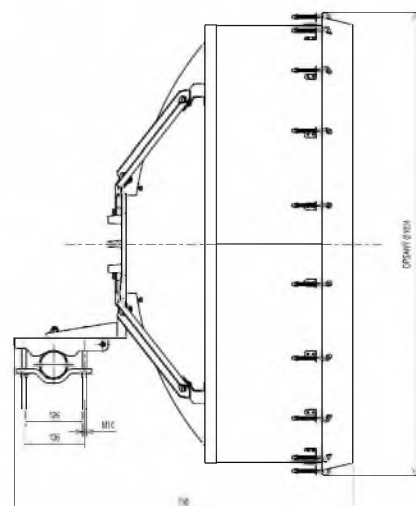
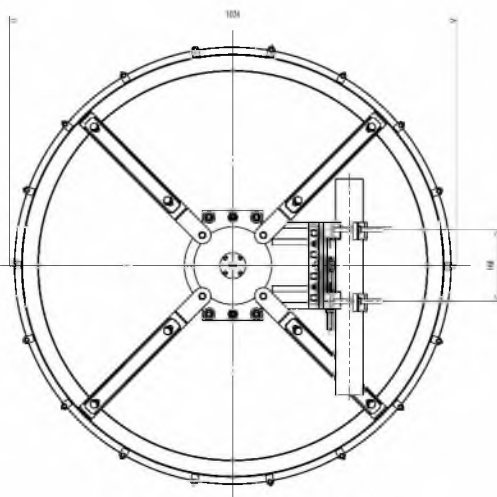
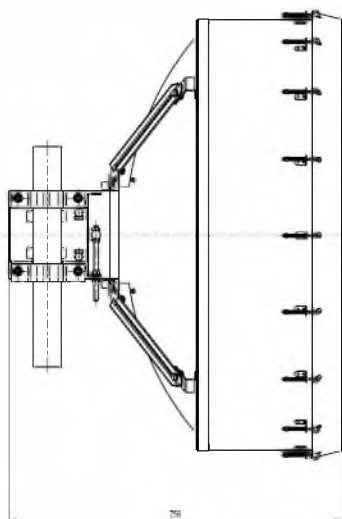
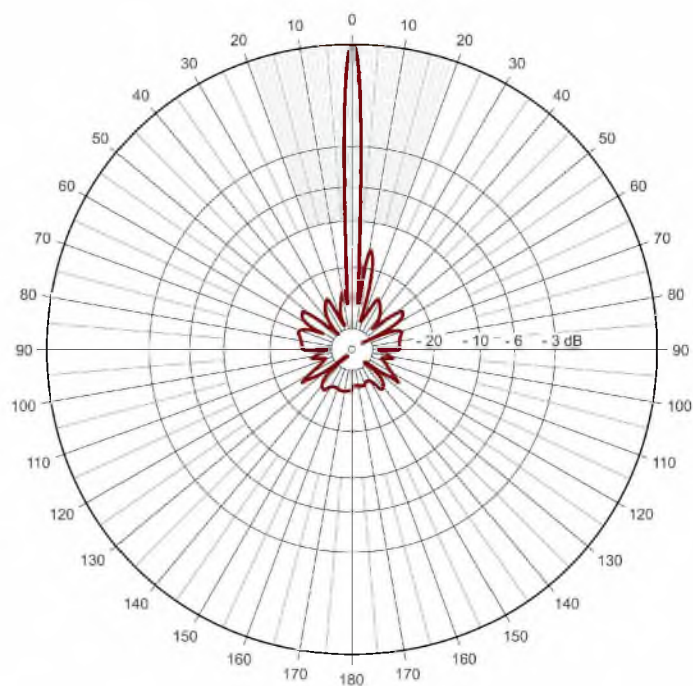
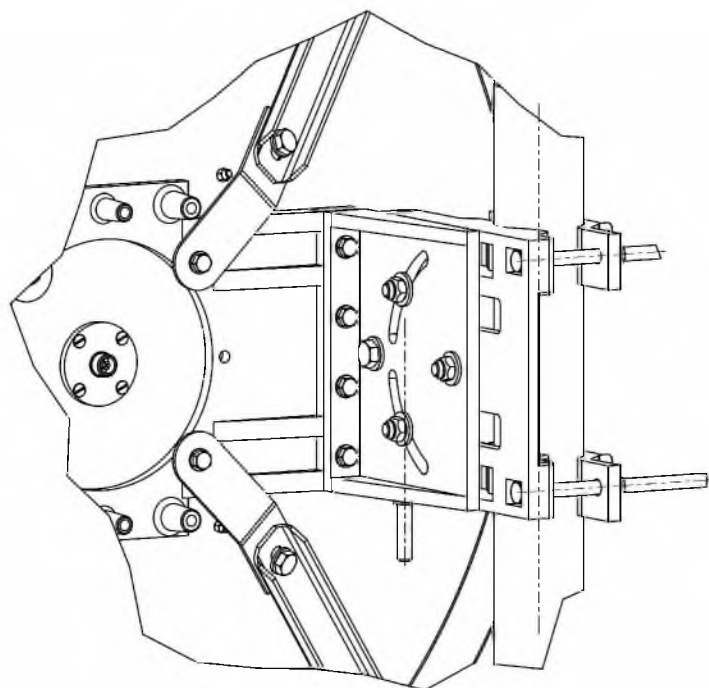
Ostatní vlastnosti

konektor:	N-Female
držák na stožár:	Ø 80 - 126 mm
směrování:	mechanické
radomový kryt:	bílá, UV odolná plachta

Základní vlastnosti

průměr paraboly:	90 cm
předpokládaný dosah:	10 km
pracovní pásmo:	5,4 ~ 5,8 GHz
zisk antény:	29 dB ($\pm 0,5$ dB) při 5,6 GHz
polarizace:	vertikální / horizontální
vysílací úhel:	H: 6° / V: 6° (- 3 dB)
PSV:	< 1,5
F/B Ratio:	> 39 dB
impedance:	50 Ω
maximální výkon:	10 W
provozní teplota:	-40° ~ +60 °C

CAMIBOX-A090



Rozměry

výška, šířka, hloubka (s držákem):	1040 x 1040 x 760 mm
hmotnost jednotky (s držákem na stožár):	18 kg

Informace o dokumentu

revize:	rev-212.07