

CAMIBOX-S

Retranslační jednotky „S“ (Slave) slouží jako slučovače několika příchozích směrů do jednoho spojení směrem k jednotce „M“. Příchozí směry mohou být spojením od jiných jednotek „S“ případně od jednotek „C“. Jednotka může také sloužit pouze jako přesměrování jediného příchozího spoje v případě, že není možné zajistit přímé spojení mezi sousedními jednotkami, například spojení za roh budovy.

Jednotek „S“ může být v systému více. Jejich počet se většinou odvíjí od provozních podmínek a velikosti zakázky. Záleží na celkovém počtu kamer v systému a členitosti terénu. Jednotky Slave je možné řetězit i za sebe.

Kromě hlavní funkce této jednotky, tedy bezdrátové komunikace se všemi přímo sousedícími jednotkami, umožňuje také přímé zapojení IP zařízení (například kamer, video konvertorů nebo záznamového zařízení) pomocí vstupů Ethernet (LAN).

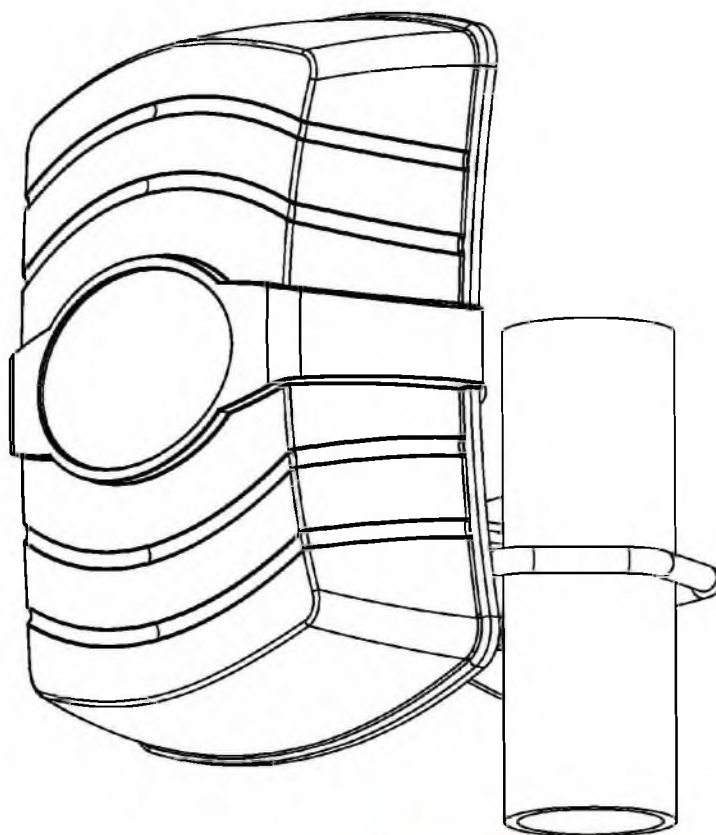
Počet příchozích bezdrátových směrů je odlišný u každé verze jednotky. Každá jednotka „S“ má jedno bezdrátové rozhraní (WLAN1) nastaveno na spojení na jednotku „M“, v rozsáhlejších sítích to může být i na jinou jednotku „S“. Číslice v označení typu jednotky „S“ informuje, z kolika bezdrátových směrů dokáže přijímat. Nižší verze jednotek „S“ (provedení „Compact“) obsahují integrovanou základní anténu, vyšší verze (provedení „Metal“) žádnou integrovanou anténu neobsahují. Tyto rozdíly jsou uvedeny v jednotlivých produktových listech.

Každý další bezdrátový spoj, kde není využita integrovaná anténa, je realizován pomocí antény externí, připojené na WLAN konektor jednotky pomocí koaxiálního kabelu. Každá taková základní verze přídatné antény s kabelem je dodána spolu s jednotkou „S“, tedy všechny přídatné antény jsou již zahrnuty pod objednávacím číslem a jsou v ceně jednotky a není nutné ji objednávat zvlášť.

V jakých případech je nutné místo základní verze přídatné antény použít anténu ziskovější, tedy větší, je uvedeno v technickém listu přídatných antén.



CAMIBOX-S1



Označení

produktové označení (objednávací číslo):	CAMIBOX-S1
EAN:	8595557829034

Základní vlastnosti

shoda:	CE(!)
verze provedení jednotky:	Compact
počet bezdrátových směrů (WLAN):	2
počet Ethernet (LAN) rozhraní:	3

Rádiové (WLAN) vlastnosti

frekvenční pásmo:	5,1 ~ 5,8 GHz
pracovní pásmo:	omezeno dle legislativy země
vysílaný výkon:	nastaven dle legislativy země
modulace signálu:	OFDM (IEEE 802.11n)
šířka kanálu / krok:	20 MHz / 5 MHz
komunikační rychlost:	150 ~ 6 Mbps, auto-fallback
maximální reálný datový tok jedním spojem:	90 Mbps (UDP), 60 Mbps (TCP)
typ komunikace:	half-duplex
odolnost vůči rušení:	DFS (automatická volba kanálu)
šifrování přenosu:	WPA2 EAP, eas ccm + Radius server
počet bezdrátových směrů (WLAN):	2
z toho integrovaných v jednotce:	1
z toho jako přídatné antény (součástí dodávky):	1
z toho využitelných pro příjem:	1
typ přídatných antén:	CAMIBOX-A019
typ konektorů WLAN na jednotce:	R-SMA (female)

Integrovaná anténa

polarizace:	lineární, volitelná (H / V)
zisk:	19 dBi (při 5,5 GHz)
vysílací úhel (-3 dB):	21° H / 21° V
PSV (VSWR):	< 1,2

Ethernet (LAN) vlastnosti

typ konektoru:	RJ45, IP-67 (vodě odolný)
komunikační rychlost:	100/10 Mbps
funkce na rozhraních:	Auto-Negotiation, Auto MDI/X
počet Ethernet (LAN) rozhraní:	3
propojovací kabely k LAN rozhraním:	FTP, 2 m

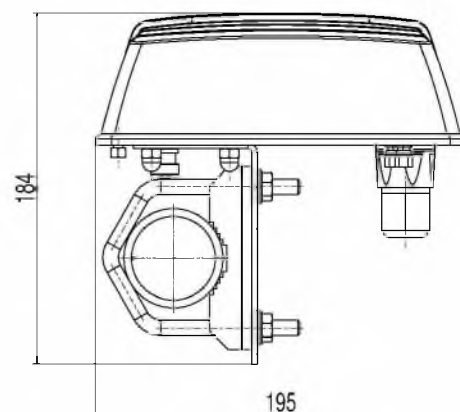
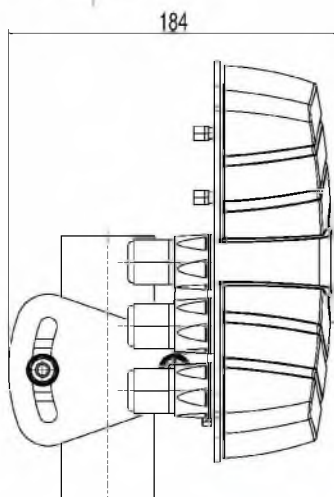
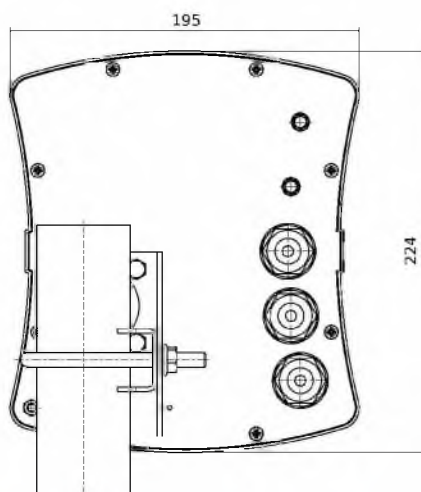
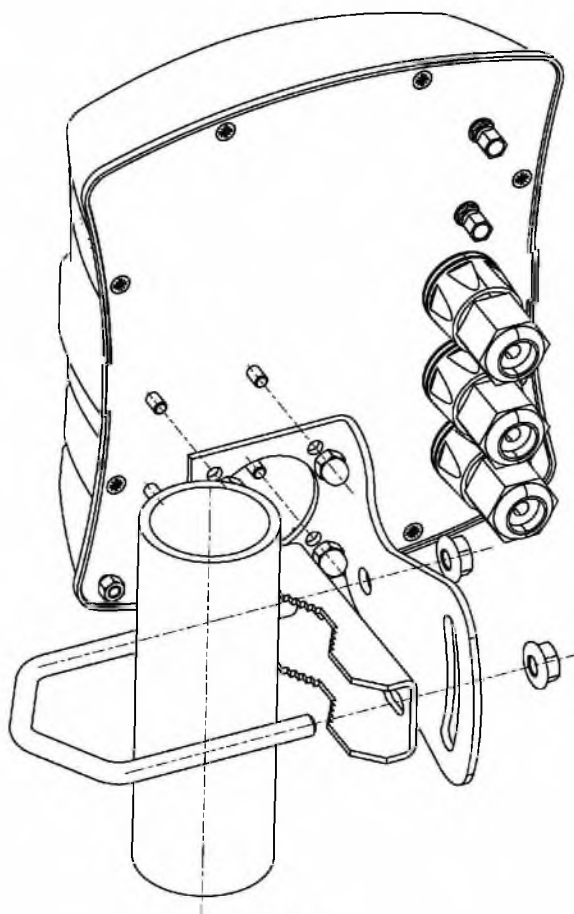
Pracovní podmínky

provozní teplota okolí:	-25°C ~ +50°C
stupeň krytí (IEC 60529):	IP 65
způsob upevnění na svislou konstrukci:	stožár nebo konzola Ø 22 ~ 66 mm
doporučený průměr stožáru:	Ø ≥ 32 mm, ≤ 50 mm
minimální výška svislé části konzole:	> 80 mm
možnost vertikálního naklonění držáku:	± 0°
způsob upevnění na stěnu:	pomocí přiložené konzolky

Napájení

napětí v síti:	110 ~ 230V, 50 Hz
způsob napájení:	PoE injektor (LAN1)
PoE napájecí injektor:	24 V (je součástí dodávky)
napájecí napětí jednotky:	12 ~ 24 V DC
spotřeba při plném zatížení:	9 W ± 6%
spotřeba v klidovém stavu:	7 W ± 6%

CAMIBOX-S1



Rozměry

výška, šířka, hloubka (s držákem):	224 x 195 x 184 mm
hmotnost jednotky (s držákem na stožár):	1,626 kg
hmotnost s přídatnými anténami:	3,144 kg
hmotnost celého balení:	4 kg

Informace o dokumentu

revize:	rev-212.07