



## Aktivace a nastavení autentizačních dotazů pro zařízení Milesight

Camera Version	V4x.7.0.69 or above	Update	2019.2.1
NVR Version	V7x.9.0.3 or above		
Smart tools Version	V2.4.0.1 or above		
CMS Version	V2.4.0.3 or above		

## I Úvod

Společnost Milesight nedávno provedla upgrade svých IP kamer, NVR a dohledového software ke zlepšení kybernetické bezpečnosti těchto zařízení.

Bylo zrušeno z výroby nastavené heslo, takže uživatel musí při prvním přihlášení nastavit své unikátní heslo. Tím se výrazně zvýší zabezpečení.

Rovněž je možné nastavit různá bezpečnostní opatření. Např. v případě zapomenutí hesla může uživatel provést jeho reset správným zodpovězením některých autentizačních dotazů, což je pro uživatele více komfortní.

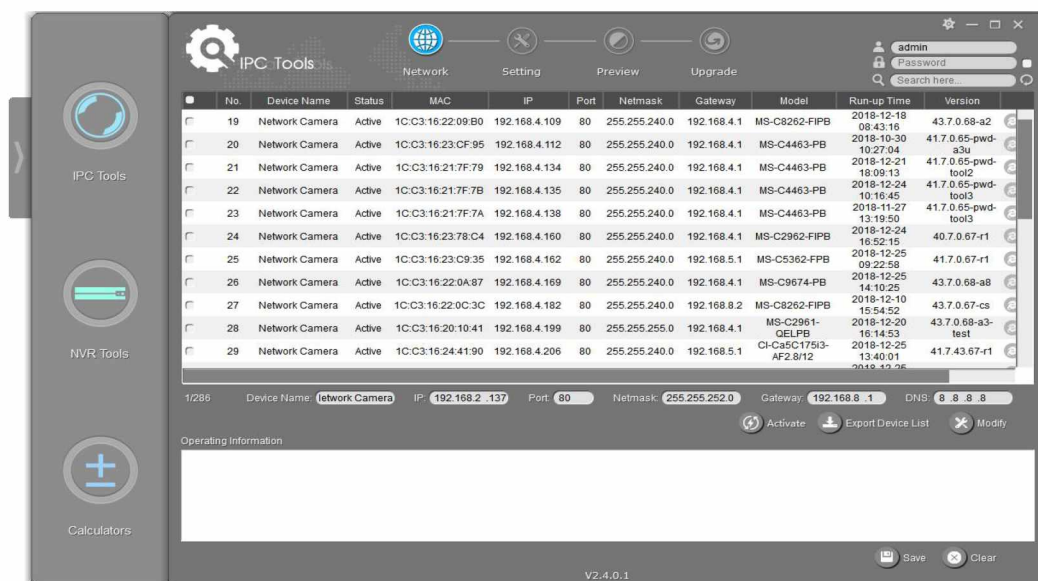
### Pozn.:

1. Pokud používáte Smart Tools nebo CMS, je třeba provést upgrade utility Smart Tools na verzi V2.4.0.1 nebo vyšší a CMS software na verzi V2.4.0.3 nebo vyšší.
2. Pokud používáte IP zařízení (kamera nebo NVR) poprvé, a verze kamery je V4x.7.0.69 nebo vyšší, a verze NVR je V7x.9.03 nebo vyšší, musíte nejprve nastavit přístupové heslo. Teprve pak je možné využívat různá bezpečnostní opatření pro vaše zařízení.
3. Pokud používáte IP zařízení (kamera nebo NVR) poprvé, a verze kamery je nižší než V4x.7.0.69 a verze NVR je nižší než V7x.9.03, přístupové údaje jsou již nastavené z výroby (jméno: admin, heslo: ms1234), takže uživatel může zařízení ihned používat bez aktivace přístupových údajů.

## II Aktivace zařízení Milesight

### 1. Aktivace pomocí Smart Tools

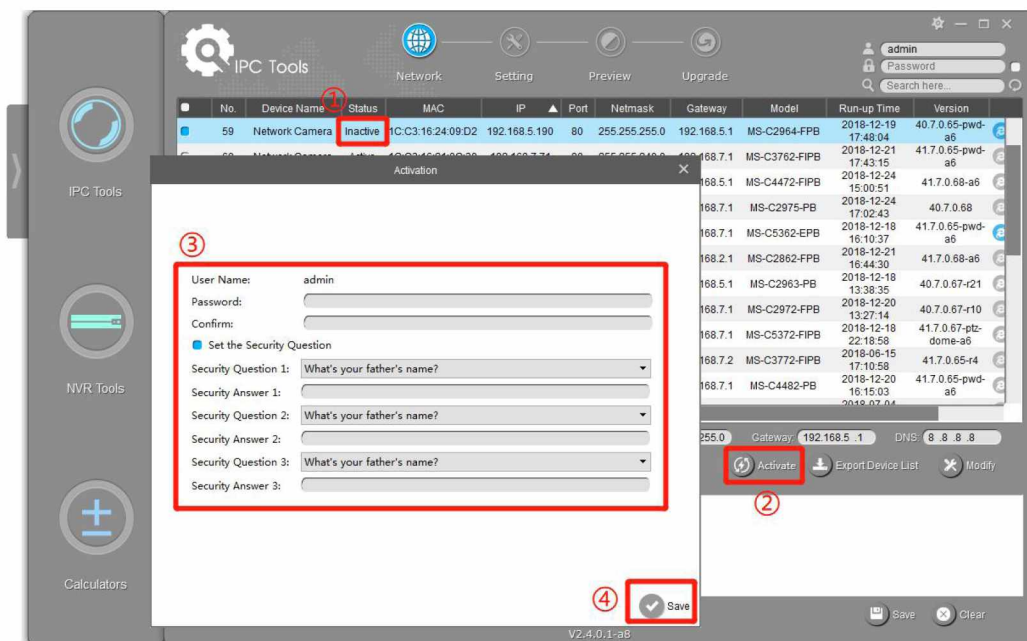
1. Spustíte utilitu Smart Tools a kliknete na tlačítko IPC Tools / NVR Tools. Potom vstoupíte do sekce IPC Tools / NVR Tools:



2. Zvolte zařízení, pro které je ve stavové liště zobrazeno "Inactive" a klikněte na hesla při prvním přístupu.

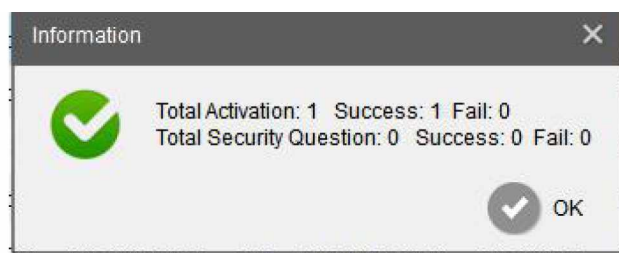


k nastavení



3. Zadejte heslo, potvrďte jej a vložte odpovědi na bezpečnostní dotazy.

4. Klikněte na "Save", zobrazí se zpráva o úspěšné aktivaci.



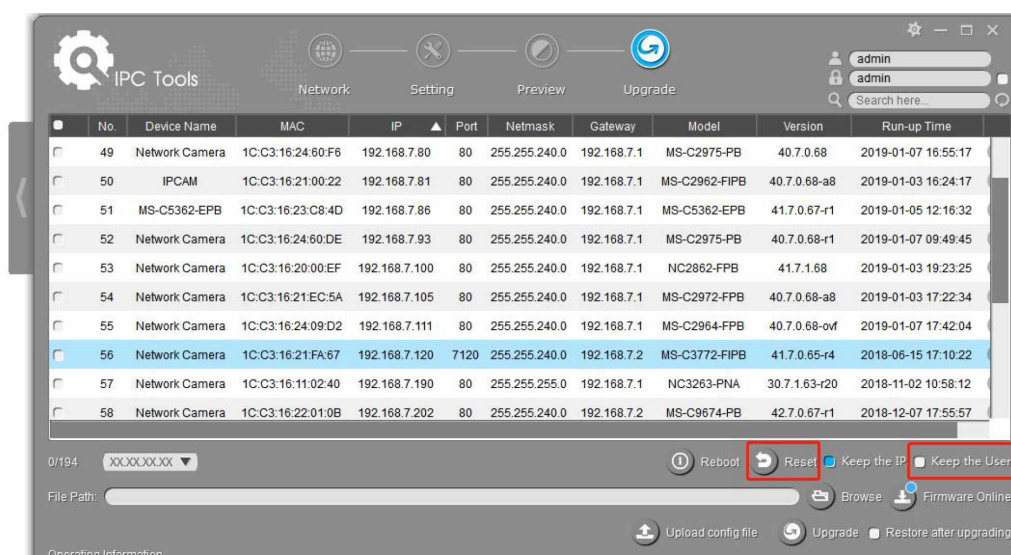
### Pozn.:

1. Heslo musí obsahovat 8 až 32 znaků.

2. Pokud je pro dané zařízení zobrazeno "Active", můžete ho začít rovnou používat bez aktivace. Pokud přesto kliknete na "Activate", zobrazí se zpráva "The activated device is not allowed to reactivate" (= "Aktivované zařízení nelze znovu aktivovat").

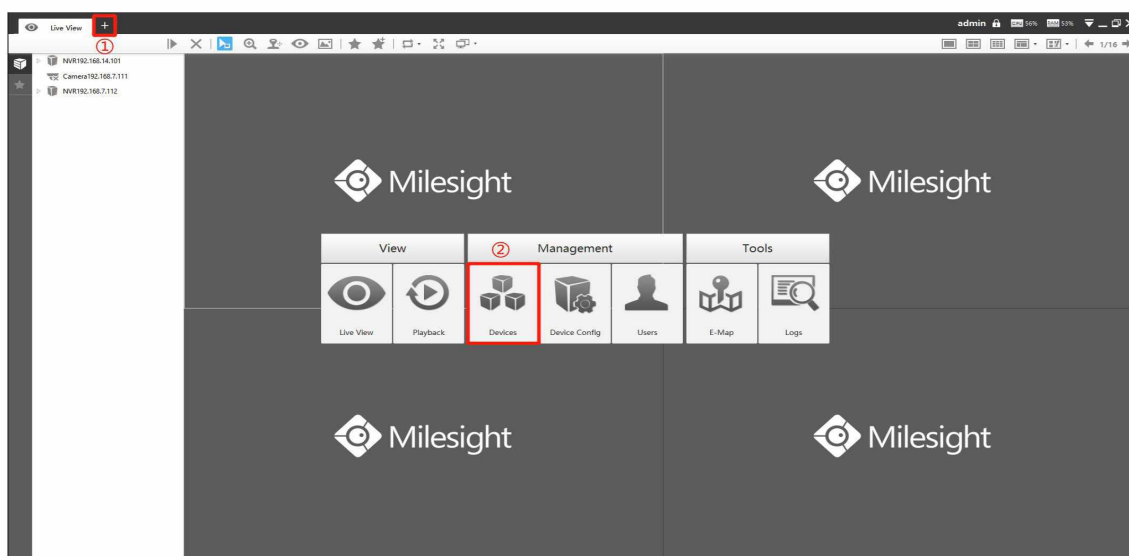


3. Pokud provedete upgrade zařízení z nižší verze přímo na V4x.7.0.69 nebo vyšší (pro kamery) / na V7x.9.0.3 nebo vyšší (pro NVR), stále bude zobrazeno "Active". Pokud však vypnete volbu "Keep the User", údaje o uživateli budou vymazány a u zařízení pak bude ve stavové liště zobrazeno "Inactive".

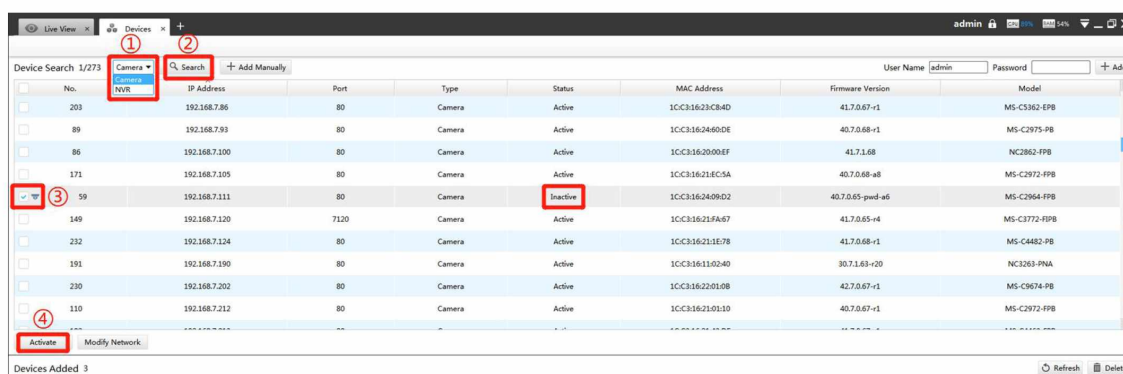


## 2. Aktivace v CMS

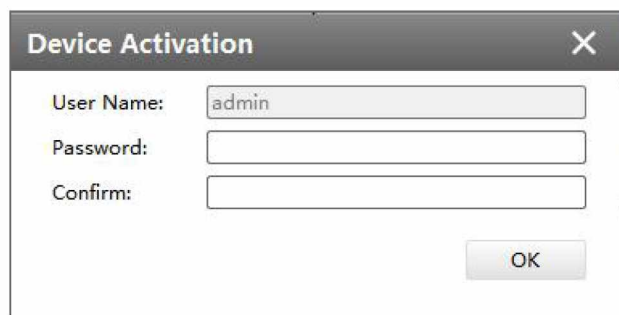
(1) Spusťte CMS a ke vstupu do okna "Devices" klikněte na "+" -> "Devices".



(2) Zvolte typ zařízení (kamera nebo NVR) a pak klikněte na "Search" pro vyhledání zařízení Milesight v síti.



Zvolte zařízení, pro které je zobrazeno "Inactive" ve stavové liště a klikněte na "Activate" pro nastavení hesla při prvním použití.



**Device Activation**

User Name:

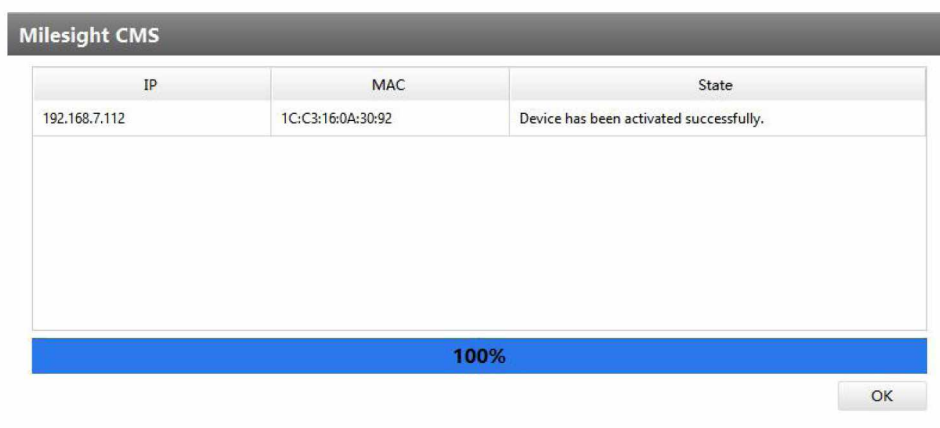
Password:

Confirm:

OK

(3) Zadejte heslo a potvrďte jej.

(4) Klikněte na "OK". Pokud byla aktivace úspěšná, zobrazí se "Device has been activated successfully".



IP	MAC	State
192.168.7.112	1C:C3:16:0A:30:92	Device has been activated successfully.

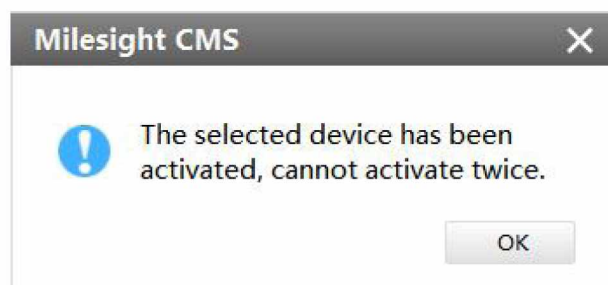
100%

OK

### Pozn.:

1. Heslo musí obsahovat 8 až 32 znaků.

2. Pokud je pro dané zařízení zobrazeno "Active", můžete ho začít rovnou používat bez aktivace. Pokud přesto kliknete na "Activate", zobrazí se zpráva "The selected device has been activated, cannot activate twice" (= "Zvolené zařízení již bylo zaktivováno a nelze jej aktivovat 2x").

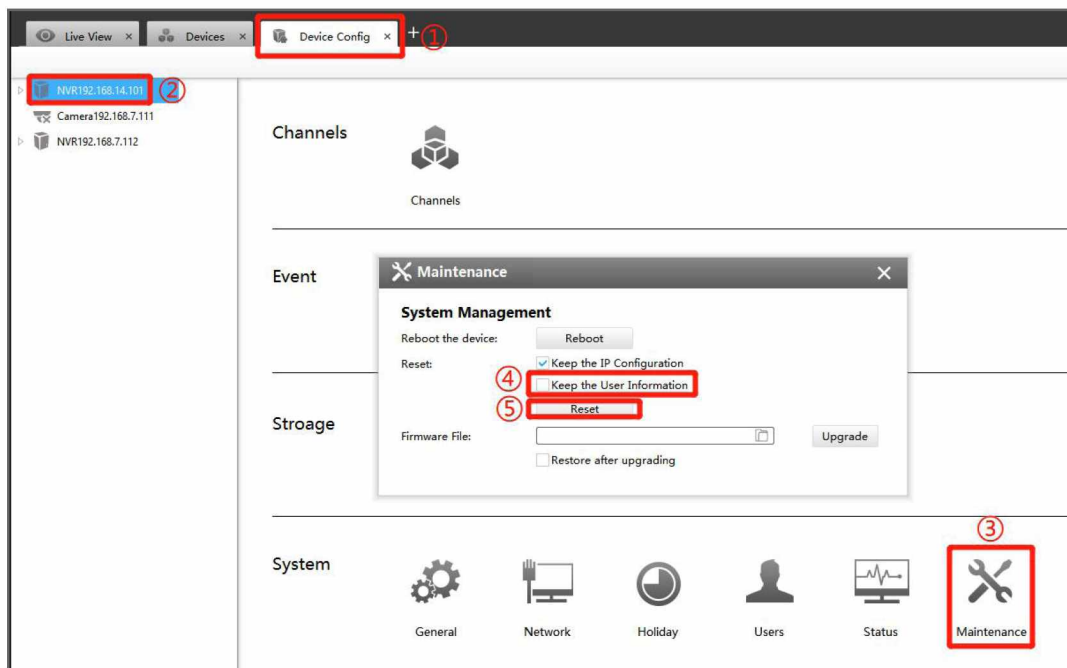


**Milesight CMS**

 The selected device has been activated, cannot activate twice.

OK

3. Pokud provedete upgrade zařízení z nižší verze přímo na V4x.7.0.69 nebo vyšší (pro kamery) / na V7x.9.0.3 nebo vyšší (pro NVR), stále bude zobrazeno "Active". Pokud však vypnete volbu "Keep the User Information", údaje o uživateli budou vymazány a u zařízení pak bude ve stavové liště zobrazeno "Inactive".



### 3. Aktivace v zařízení

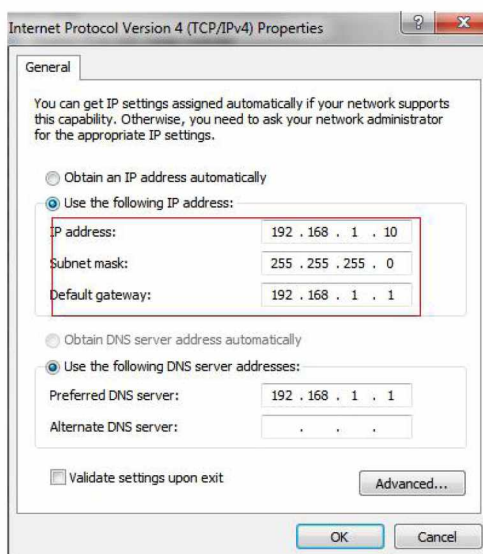
Pokud jste si nestáhli Smart Tools ani CMS, můžete provést aktivaci přímo na kameře nebo na NVR.

#### (1) Aktivace přes webové rozhraní

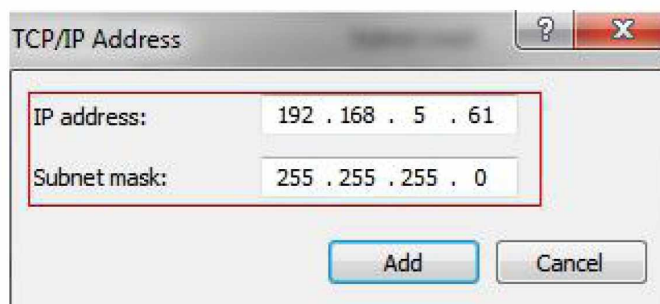
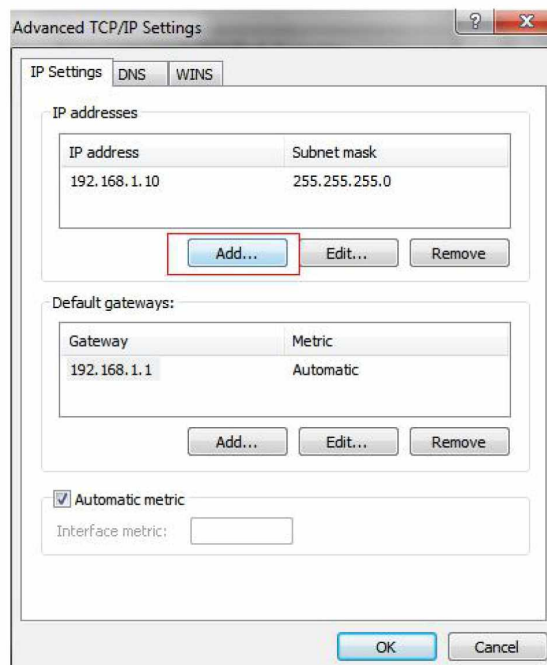
Pokud je IP adresa PC z jiného síťového segmentu než IP adresa kamery / NVR, postupujte následovně:

Krok 1: Nastavte IP adresu PC na nějakou hodnotu ze segmentu 192.168.5.XX. To lze provést dvěma způsoby:

a. Zvolte "Start" -> "Control Panel" -> "Network and Internet Connection" -> "Local Area Connection" a 2x na to klikněte.



b. Klikněte na "Advanced" a pak na "IP Settings" -> "IP Address" -> "Add." V pop-up okně zadejte IP adresu PC ze stejného segmentu jako kamera / NVR Milesight (např. 192.168.5.61; ujistěte se, že tato adresa není v konfliktu s jinou IP adresou v síti).

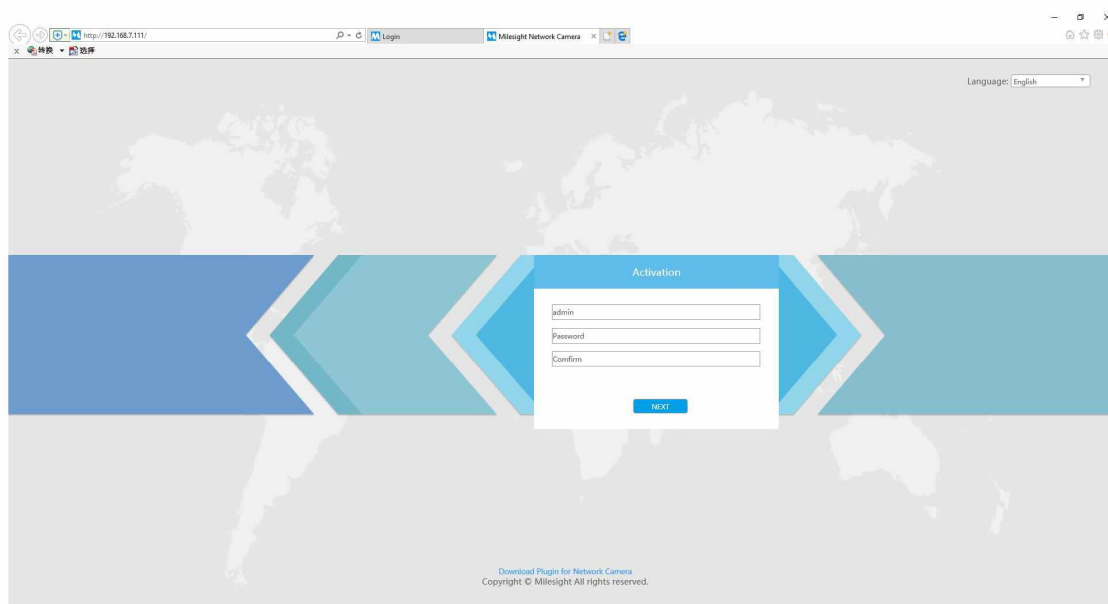


Krok 2: Spusťte browser. Do lišty pro adresu zadejte výchozí IP adresu kamery nebo NVR:

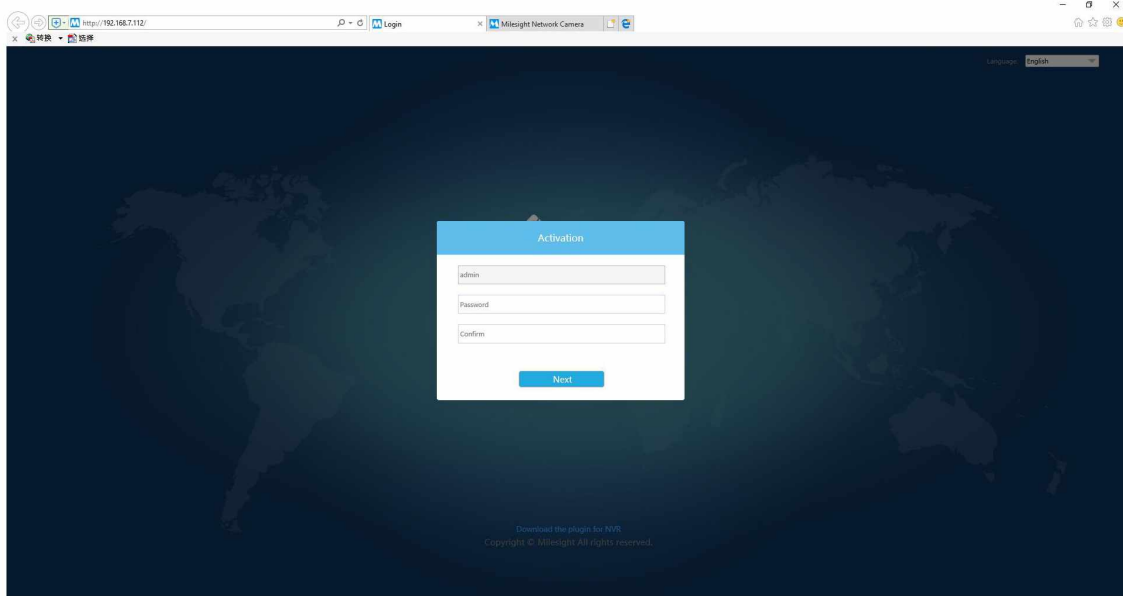
<http://192.168.5.190> (pro kameru)

<http://192.168.5.200> (pro NVR)

Zobrazí se přihlašovací okno. Při prvním přístupu nastavte heslo. Potom se můžete přihlásit k zařízení pomocí web browseru.



Aktivace ve webovém rozhraní kamery

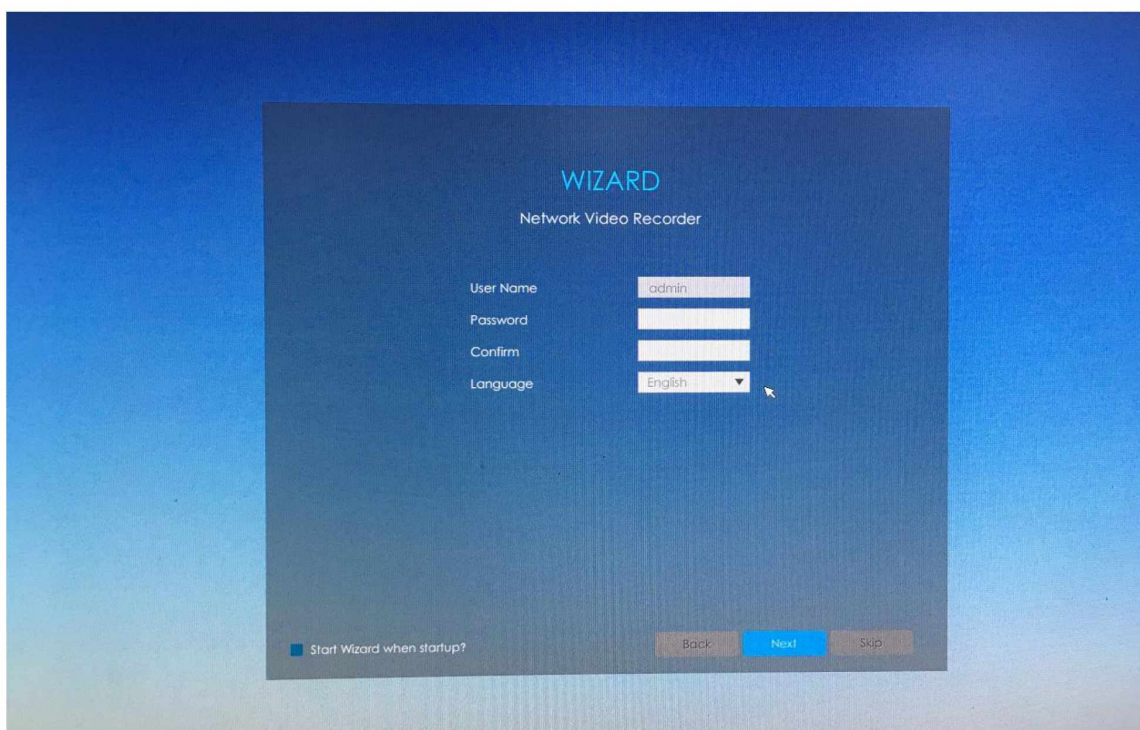


Aktivace ve webovém rozhraní NVR

## (2) Aktivace na lokálním monitoru

U NVR můžete provést aktivaci na připojeném lokálním monitoru.

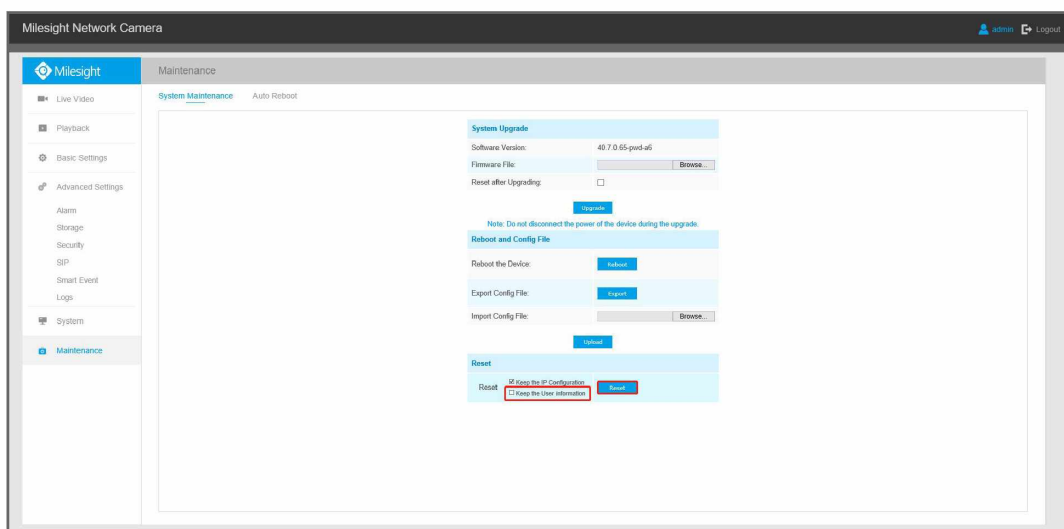
Připojte k NVR monitor, vstupte do přihlašovacího okna a při prvním použití NVR nastavte heslo. Pak se můžete přihlásit k NVR pomocí monitoru.



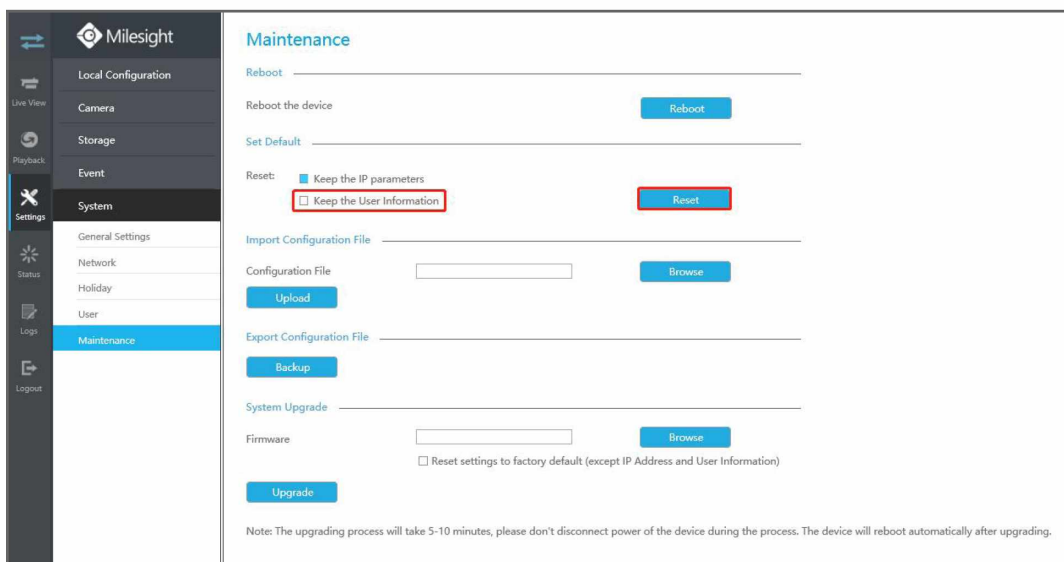
Aktivace na monitoru připojeném k NVR

Pozn.:

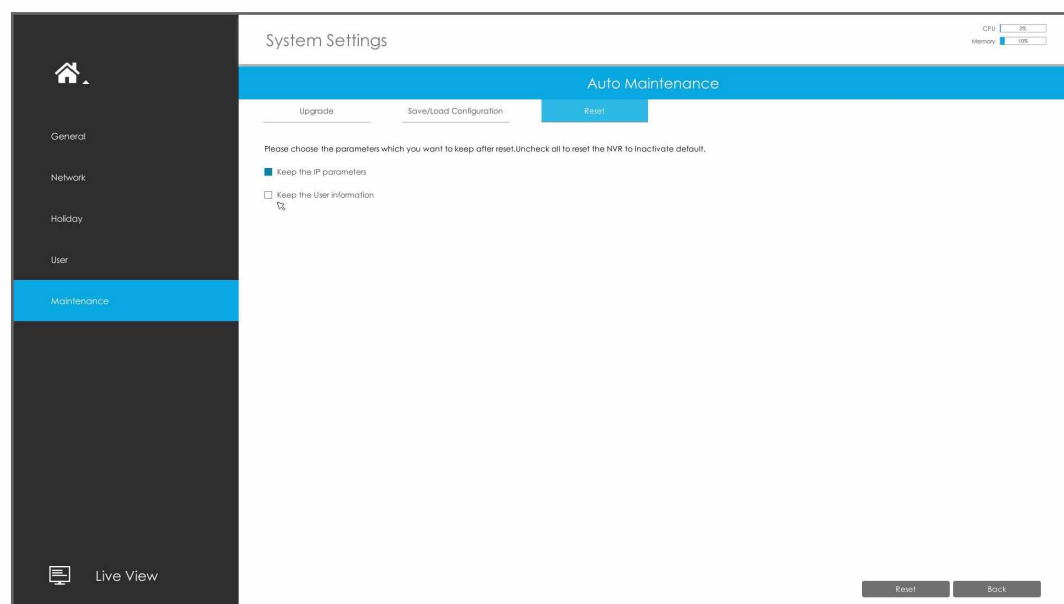
1. **Heslo musí obsahovat 8 až 32 znaků.**
2. Pokud provedete upgrade zařízení z nižší verze přímo na V4x.7.0.69 nebo vyšší (pro kamery) / na V7x.9.0.3 nebo vyšší (pro NVR), stále bude zobrazeno "Active". Pokud však **vypnete volbu "Keep the User Information"**, údaje o uživateli budou vymazány a u zařízení pak bude **ve stavové liště zobrazeno "Inactive"**.



Ve webovém rozhraní kamery



Ve webovém rozhraní NVR



Na lokálním NVR monitoru

### III Nastavení autentizačních dotazů pro zařízení Milesight

Po aktivaci zařízení můžete nastavit autentizační dotazy pro zařízení Milesight buď pomocí utility Smart Tools, software CMS nebo přímo na zařízení. V případě, že zapomenete heslo, můžete jej zresetovat správným zodpovězením těchto 3 autentizačních dotazů.

**Pozn.:**

1. Pro vaše zařízení je třeba nastavit 3 autentizační dotazy.

■ Set the Security Question

Security Question 1: What's your father's name?

Security Answer 1:

Security Question 2: What's your father's name?

Security Answer 2:

Security Question 3: What's your father's name?

Security Answer 3:

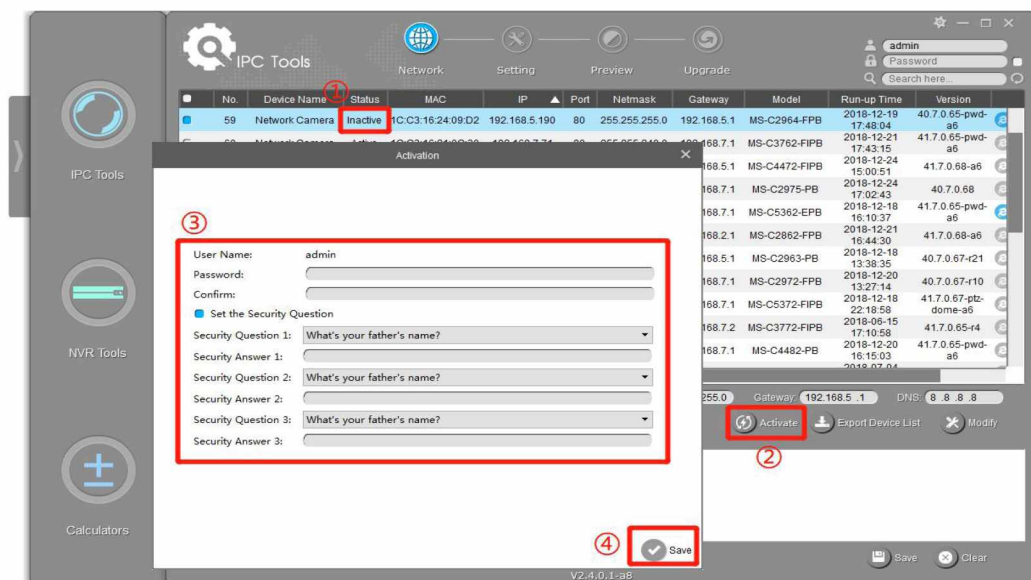
Pro každý z těchto 3 autentizačních dotazů můžete zvolit některou z celkem 12 otázek níže:

What's your father's name?	Jak se jmenuje váš otec?
What's your favorite sport?	Jaký je váš oblíbený sport?
What's your mother's name?	Jak se jmenuje vaše matka?
What's your mobile number?	Jaké je číslo vašeho mobilního telefonu?
What's your first pet's name?	Jak se jmenuje váš domácí mazlíček?
What is your favorite book?	Jaká je vaše oblíbená kniha?
What is your favorite game?	Jaká je vaše oblíbená hra?
What's your favorite food?	Jaké je vaše oblíbené jídlo?
What is your lucky number?	Jaké je vaše šťastné číslo?
What's your favorite color?	Jaká je vaše oblíbená barva?
What's your best friend's name?	Jak se menuje váš přítel?
Where did you go on your first trip?	Kam jste jeli na váš první výlet?
Customized Question	

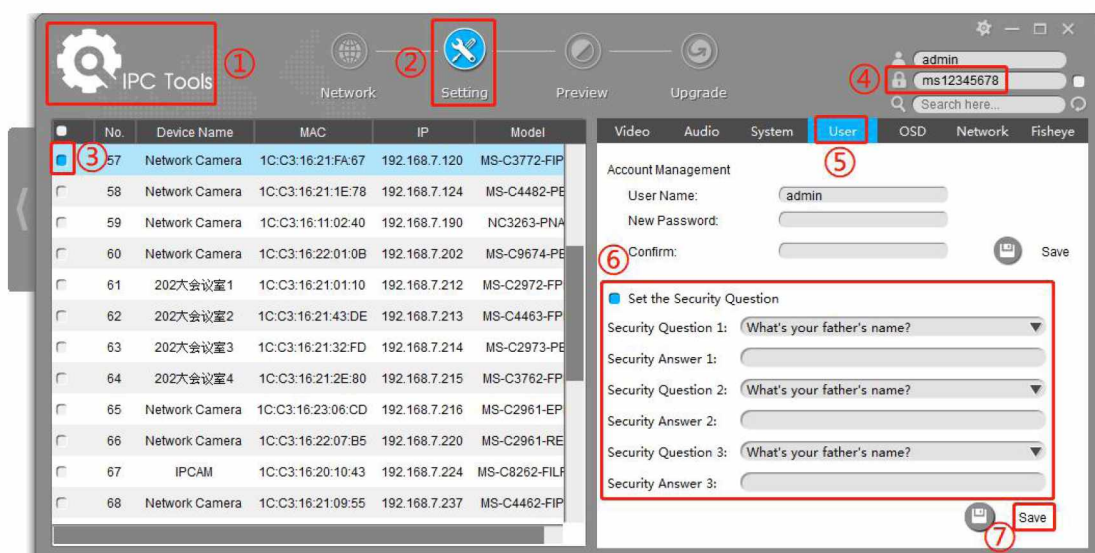
#### 1. Nastavení autentizačních dotazů

(1) Nastavení autentizačních dotazů pomocí utility Smart Tools

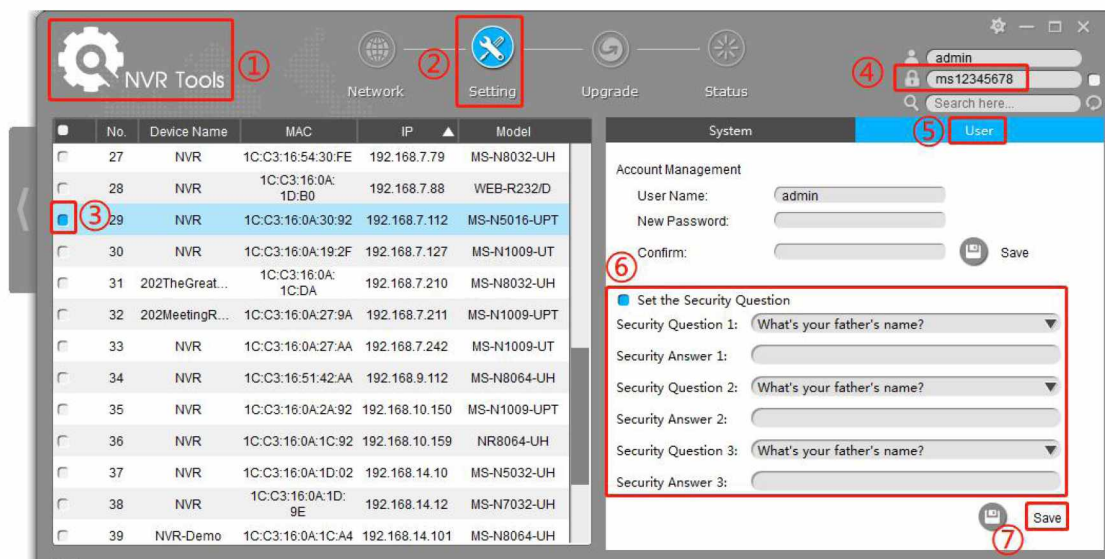
1. Spusťte Smart Tools a klikněte na "IPC Tools" / "NVR Tools" -> "Network". Když zařízení (kameru nebo NVR) aktivujete, nastavte pro něj 3 autentizační dotazy.



2. Autentizační dotazy můžete rovněž nastavit v okně "IPC Tools" / "NVR Tools" -> "Setting" -> "User".



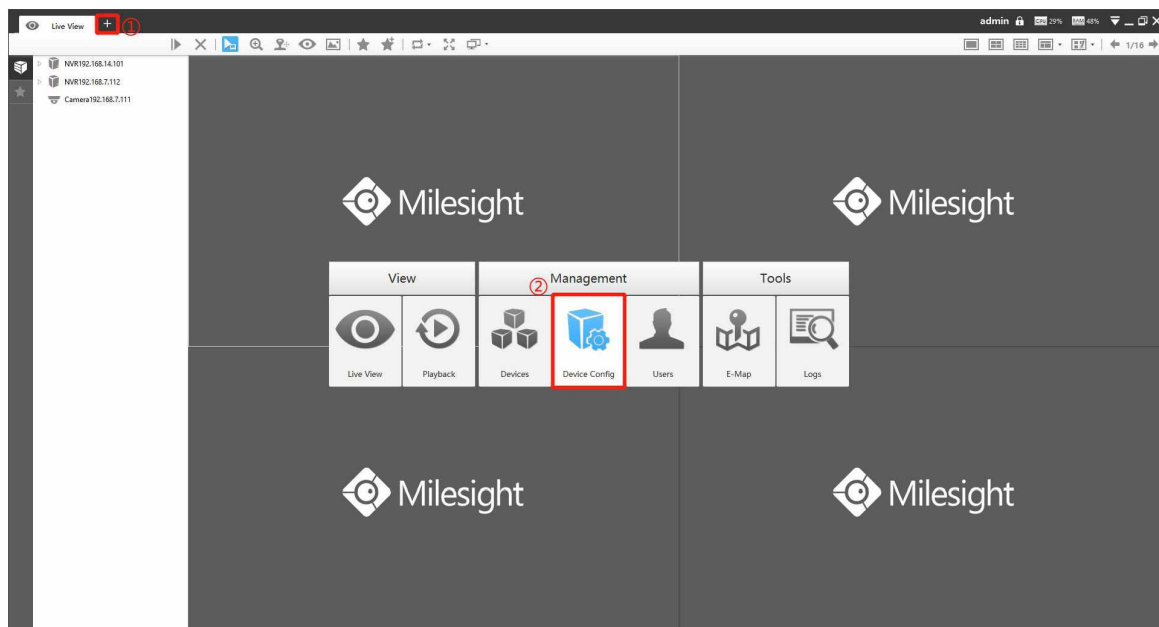
Nastavení autentizačních dotazů pro kameru



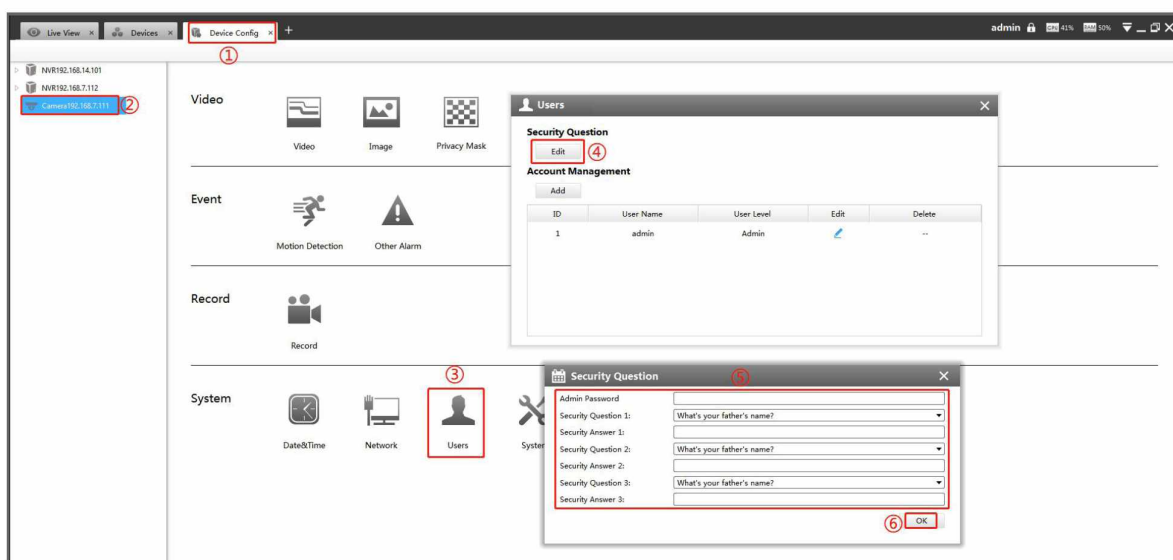
Nastavení autentizačních dotazů pro NVR

## (2) Nastavení autentizačních dotazů v CMS software

1. Spusťte CMS a ke vstupu do okna "Device Config" klikněte na "+" -> "Device Config".



2. Zvolte zařízení (kameru nebo NVR) a ke vstupu do "Admin Password" klikněte na "Users" -> "Edit". Nastavte 3 autentizační dotazy pro vaše zařízení a pak klikněte na "OK".



## (3) Nastavení autentizačních dotazů v zařízení

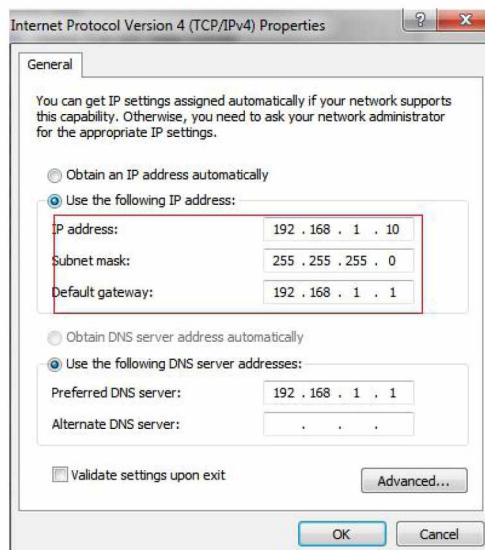
Pokud jste si nestáhli Smart Tools nebo CMS, můžete autentizační dotazy nastavit přímo ve webovém rozhraní kamery nebo NVR.

### Nastavení autentizačních dotazů ve webovém rozhraní

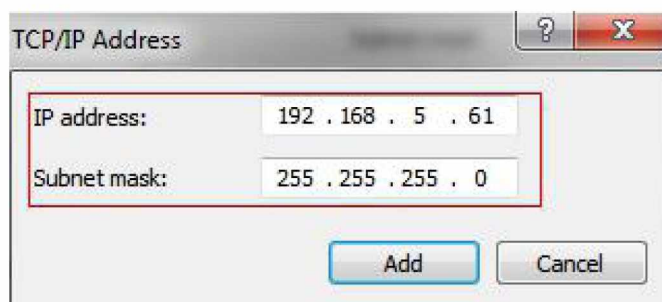
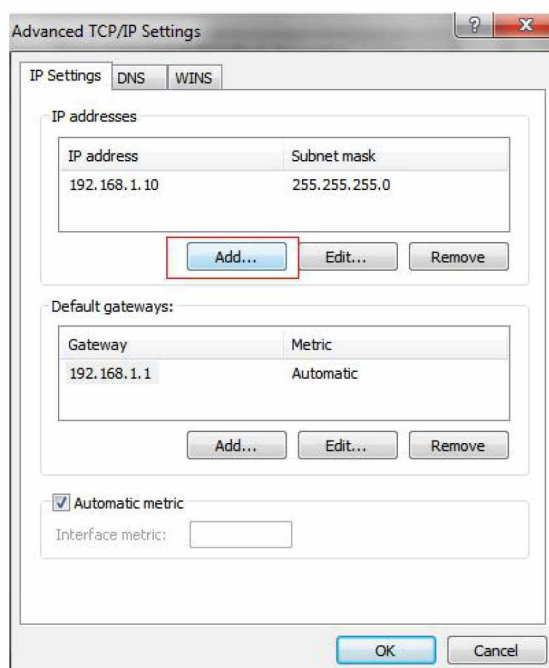
1. Pokud je IP adresa PC z jiného síťového segmentu než IP adresa kamery / NVR, postupujte následovně:

Krok 1: Nastavte IP adresu PC na nějakou hodnotu ze segmentu 192.168.5.XX. To lze provést dvěma způsoby:

a. Zvolte "Start" -> "Control Panel" -> "Network and Internet Connection" -> "Local Area Connection" a 2x na to klikněte.



c. Klikněte na "Advanced" a pak na "IP Settings" -> "IP Address" -> "Add." V pop-up okně zadejte IP adresu PC ze stejného segmentu jako kamera / NVR Milesight (např. 192.168.5.61; ujistěte se, že tato adresa není v konfliktu s jinou IP adresou v síti).

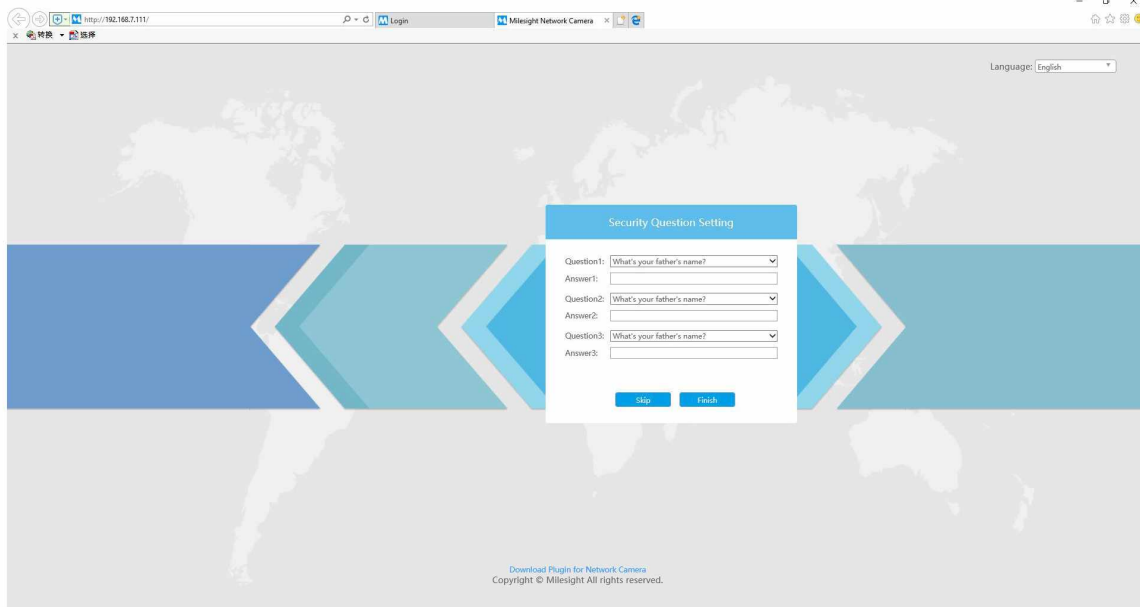


Krok 2: Spusťte browser. Do lišty pro adresu zadejte výchozí IP adresu kamery nebo NVR:

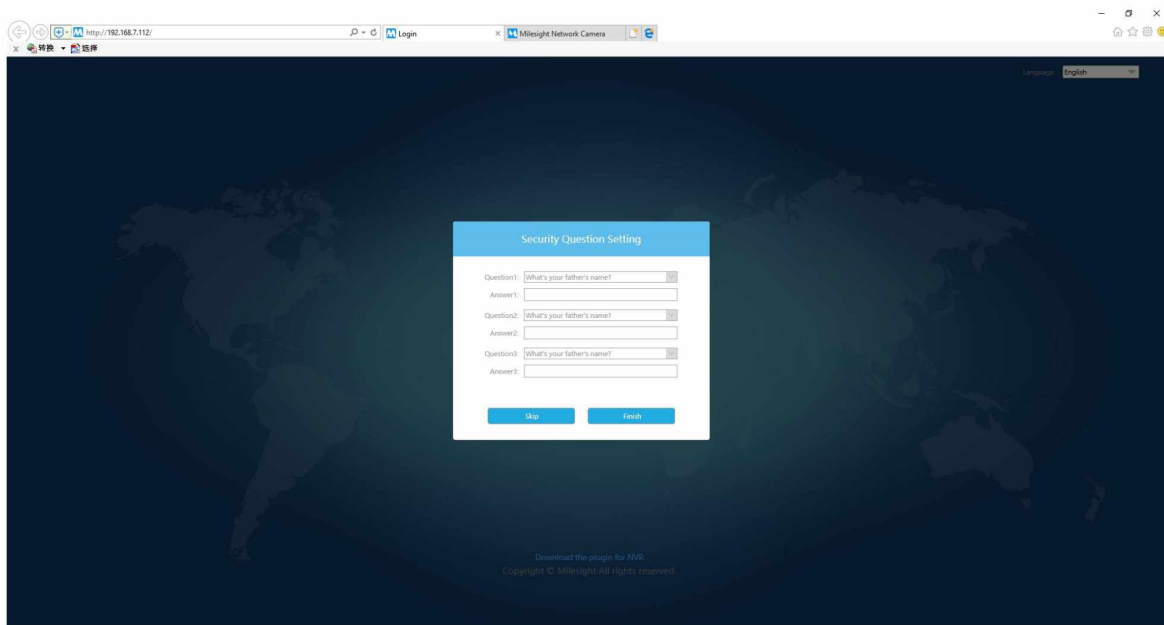
<http://192.168.5.190> (pro kameru)

<http://192.168.5.200> (pro NVR)

Vstupte do přihlašovacího okna a po nastavení hesla nastavte 3 autentizační dotazy pro vaše zařízení. Nyní se můžete přihlásit k zařízení pomocí web browseru.

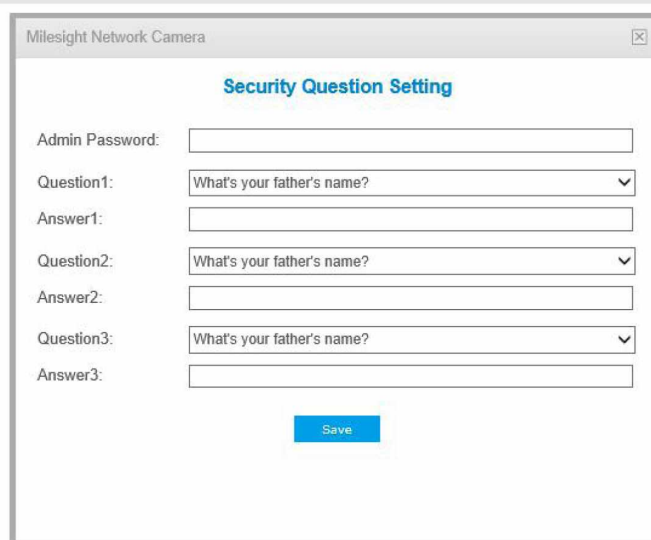
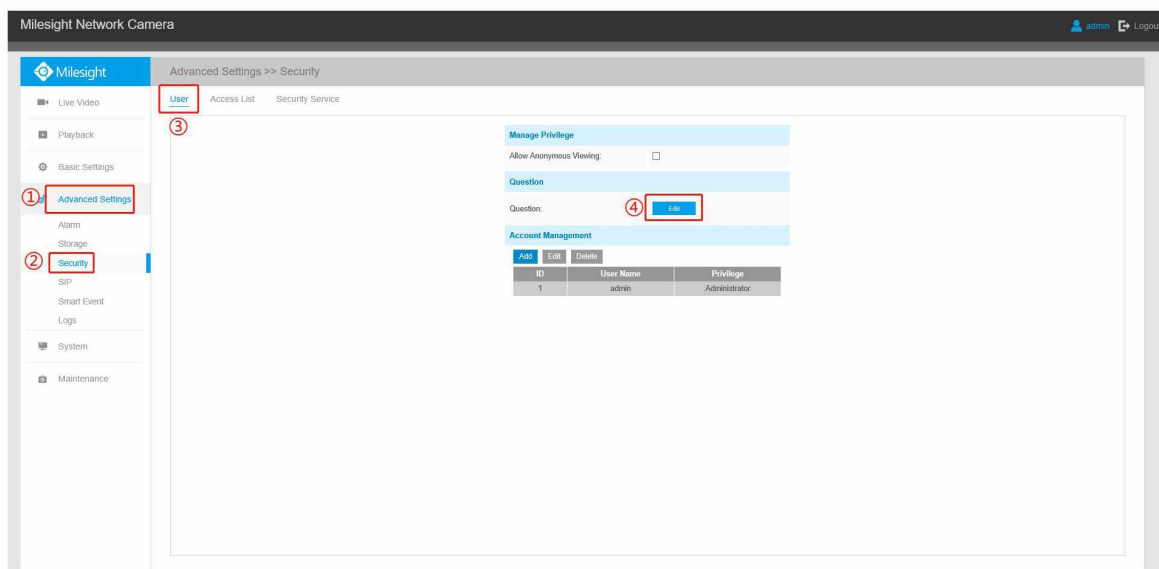


Nastavení autentizačních dotazů ve webovém rozhraní kamery

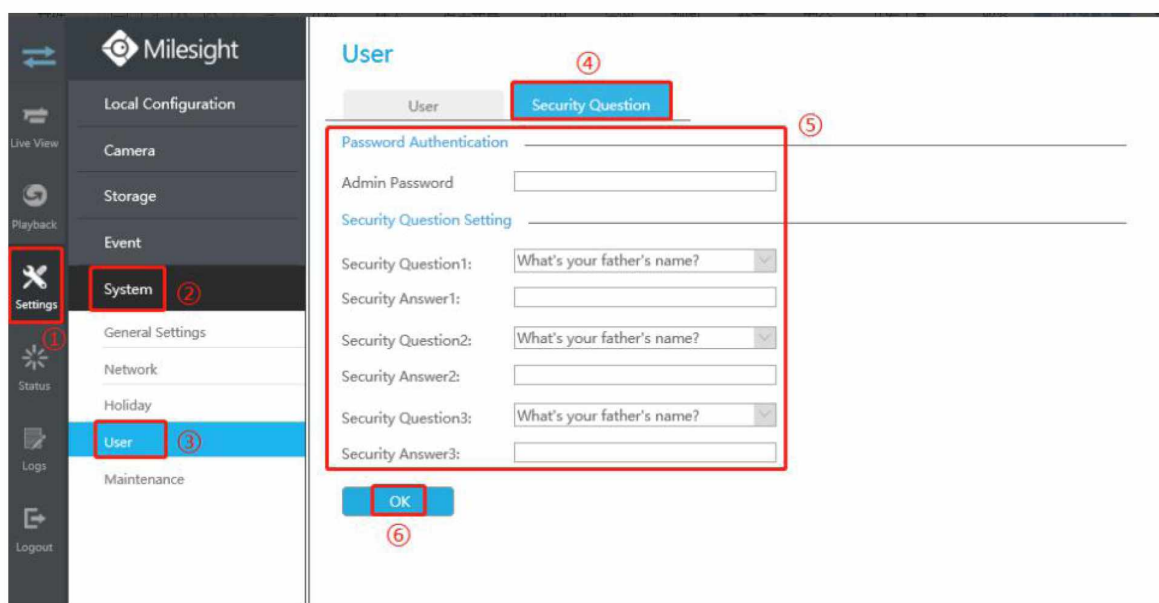


Nastavení autentizačních dotazů ve webovém rozhraní NVR

2. Nebo se můžete přihlásit k zařízení a potom nastavit autentizační dotazy v menu "User".



Nastavení autentizačních dotazů ve webovém rozhraní kamery

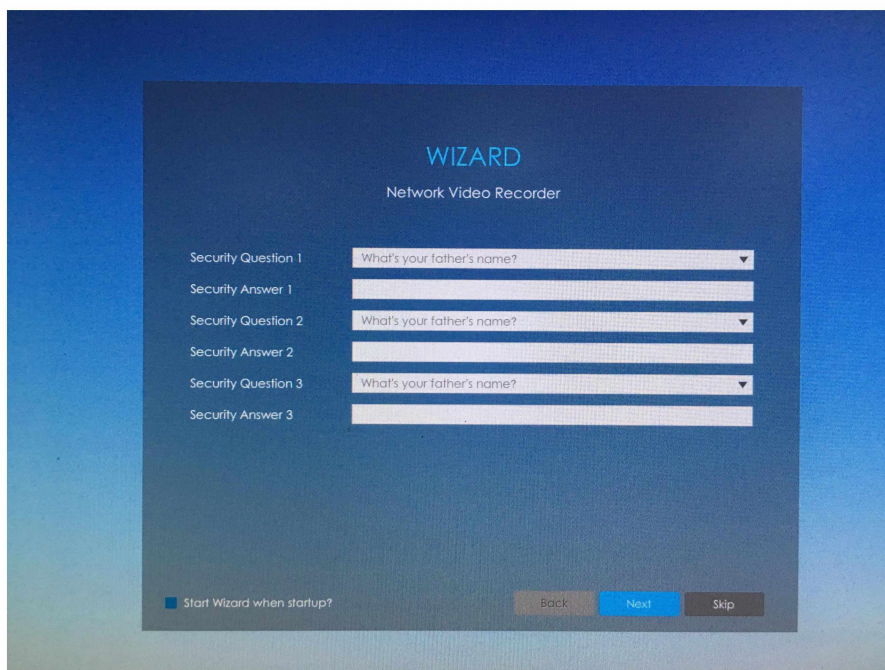


Nastavení autentizačních dotazů ve webovém rozhraní NVR

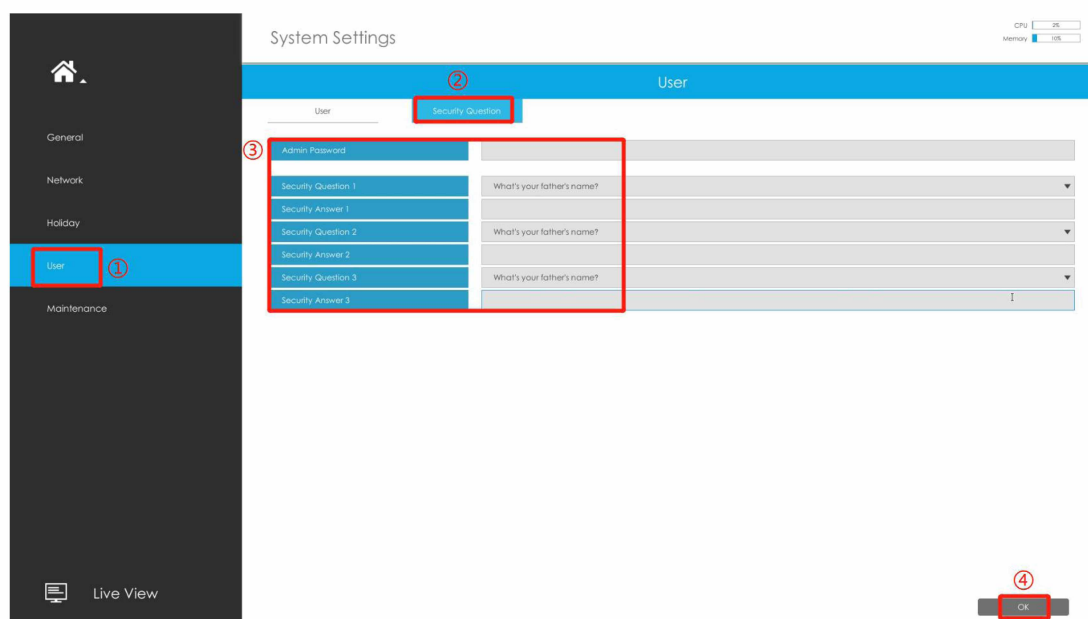
## Nastavení autentizačních dotazů na monitoru

Autentizační dotazy lze rovněž nastavit na lokálním monitoru připojeném k NVR.

1. Když používáte NVR poprvé, připojte k němu lokální monitor, vstupte do přihlašovacího okna a po aktivaci NVR nastavte 3 autentizační dotazy.



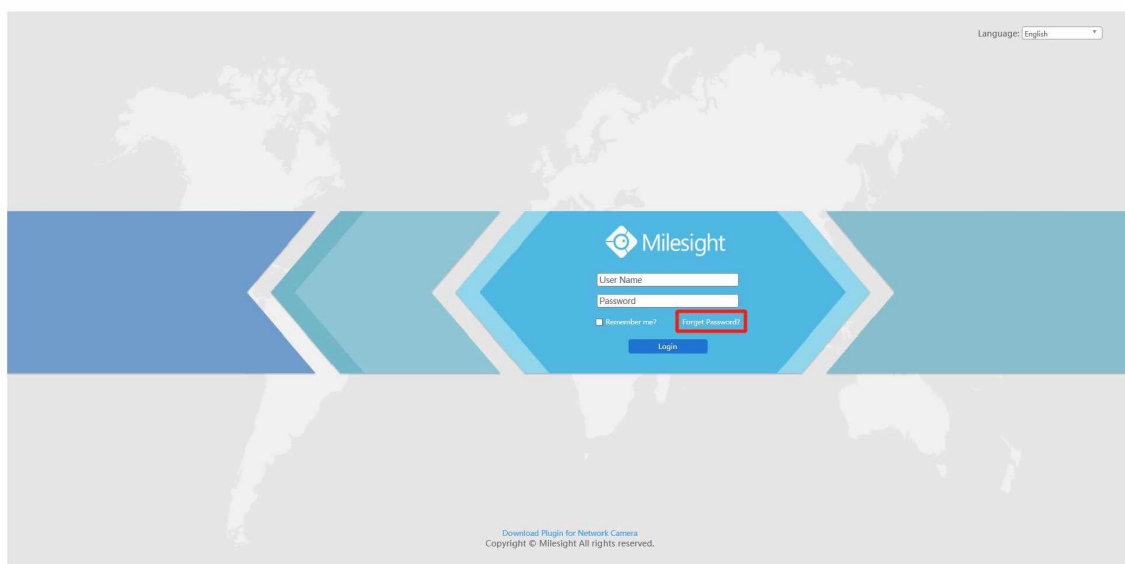
2. Rovněž se můžete nejprve přihlásit k NVR a potom nastavit autentizační dotazy v menu "User".



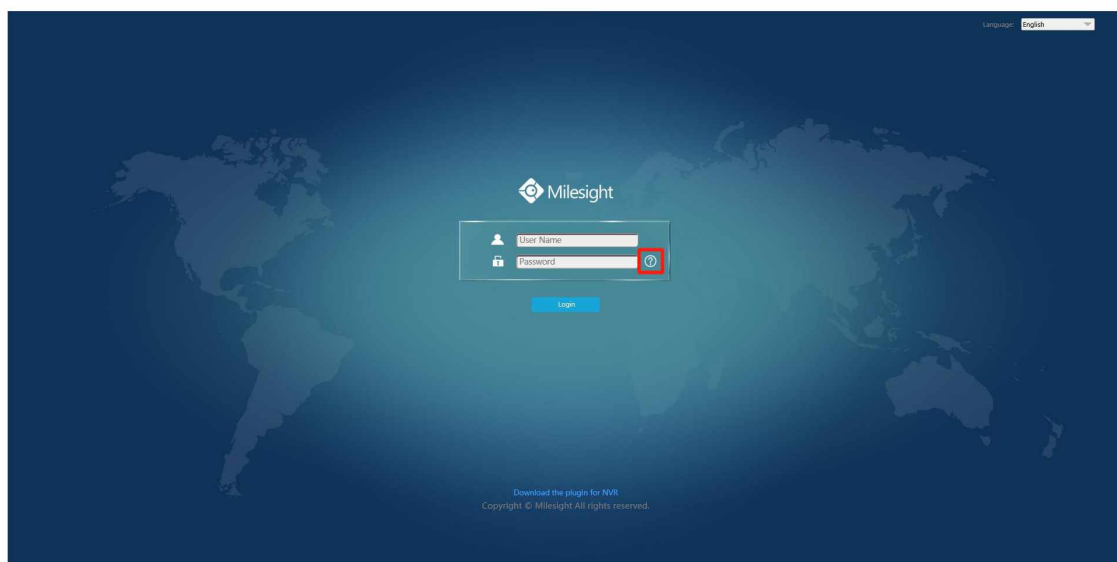
## 2. Reset hesla

Pokud jste zapomněli heslo, můžete jej zresetovat správným zodpovězením 3 autentizačních dotazů v přihlašovacím okně zařízení.

(1) Ke vstupu do přihlašovacího okna nejprve zadejte v browseru IP adresu zařízení (kamery nebo NVR) a pak klikněte na "Forget Password" u kamery nebo na "?" u NVR.

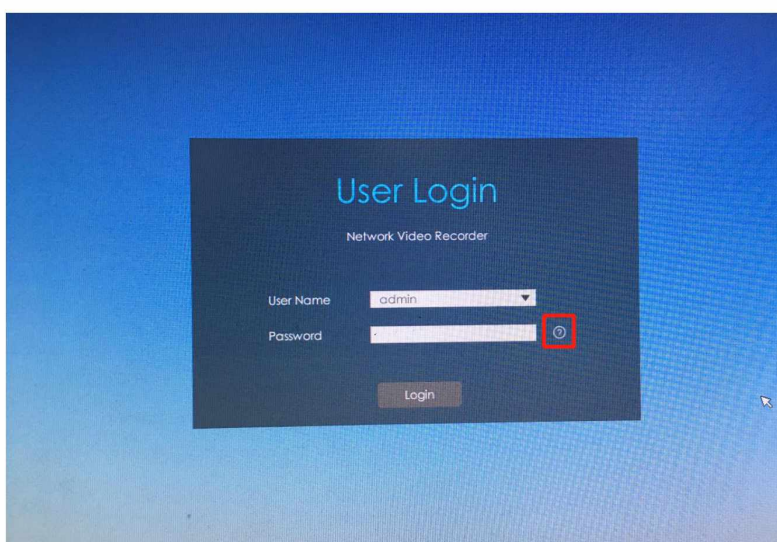


V kameře



V NVR

V případě NVR můžete rovněž kliknout na "?" v přihlašovacím okně na připojeném lokálním monitoru.

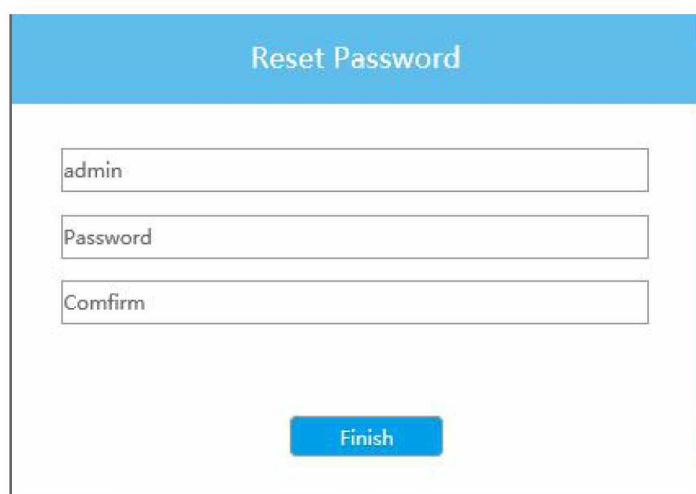


(2) Do polí "Answer1" až "Answer3" vyplňte odpovědi na autentizační dotazy a pak klikněte na "Next".



The screenshot shows a 'Reset Password' form with a blue header. Below the header, it says 'Please fill in the answers to authentication!'. There are three identical sets of questions. Each set consists of a dropdown menu labeled 'Question1:', 'Question2:', or 'Question3:' with the text 'What's your father's name?' and a downward arrow. Below each question is a text input field labeled 'Answer1:', 'Answer2:', or 'Answer3:'. At the bottom of the form are two blue buttons: 'Next' and 'Cancel'.

(3) Do polí "Password" a "Confirm" zadejte nové heslo.



The screenshot shows the same 'Reset Password' form. The first input field, which previously had 'admin', now contains 'Password'. The second input field contains 'Comfirm'. The 'Next' button is no longer visible, and a blue 'Finish' button is now at the bottom of the form.

-END-