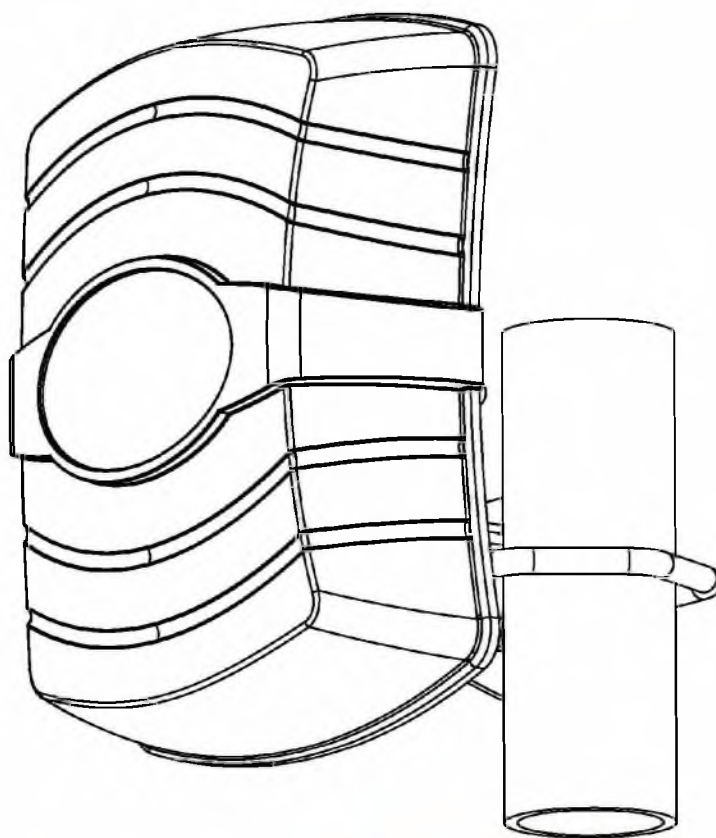


## CAMIBOX-C1



### Označení

produktové označení (objednávací číslo):	CAMIBOX-C1
EAN:	8595557828983

### Základní vlastnosti

shoda:	CE(!)
verze provedení jednotky:	Compact
počet bezdrátových směrů (WLAN):	1
počet Ethernet (LAN) rozhraní:	1

### Rádiové (WLAN) vlastnosti

frekvenční pásmo:	5,1 ~ 5,8 GHz
pracovní pásmo:	omezeno dle legislativy země
vyzářený výkon:	nastaven dle legislativy země
modulace signálu:	OFDM (IEEE 802.11n)
šířka kanálu / krok:	20 MHz / 5 MHz
komunikační rychlost:	150 ~ 6 Mbps, auto-fallback
maximální reálný datový tok jedním spojem:	90 Mbps (UDP), 60 Mbps (TCP)
typ komunikace:	half-duplex
odolnost vůči rušení:	DFS (automatická volba kanálu)
šifrování přenosu:	WPA2 EAP, eas ccm + Radius server
počet bezdrátových směrů (WLAN):	1
z toho integrovaných v jednotce:	1
z toho jako přídatné antény (součástí dodávky):	-
z toho využitelných pro příjem:	-
typ přídatných antén:	-
typ konektorů WLAN na jednotce:	R-SMA (female)

### Integrovaná anténa

polarizace:	lineární, volitelná (H / V)
zisk:	19 dBi (při 5,5 GHz)
vyzařovací úhel (-3 dB):	21° H / 21° V
PSV (VSWR):	< 1,2

### Ethernet (LAN) vlastnosti

typ konektoru:	RJ45, IP-67 (vodě odolný)
komunikační rychlost:	100/10 Mbps
funkce na rozhraních:	Auto-Negotiation, Auto MDI/X
počet Ethernet (LAN) rozhraní:	1
propojovací kabely k LAN rozhraním:	FTP, 2 m

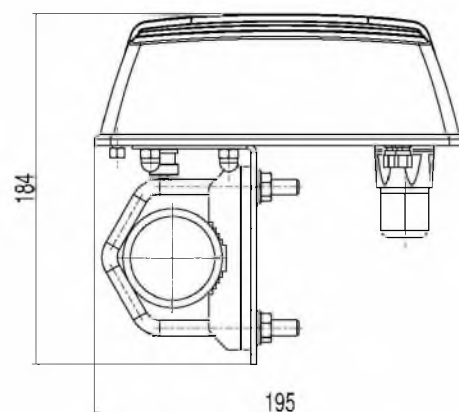
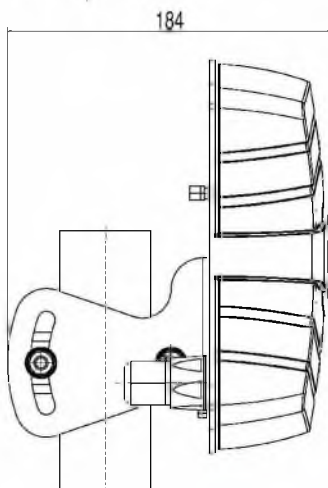
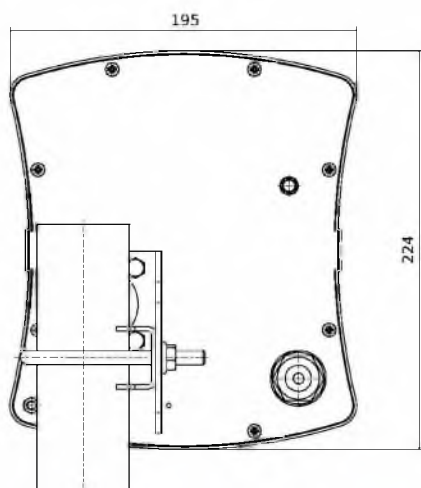
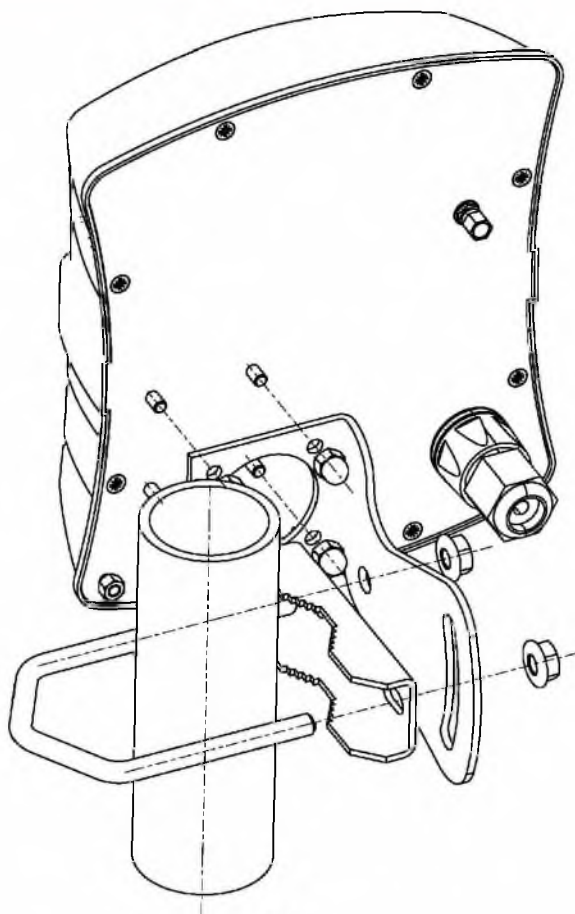
### Pracovní podmínky

provozní teplota okolí:	-25°C ~ +50°C
stupeň krytí (IEC 60529):	IP 65
způsob upevnění na svislou konstrukci:	stožár nebo konzola Ø 22 ~ 66 mm
doporučený průměr stožáru:	Ø ≥ 32 mm, ≤ 50 mm
minimální výška svislé části konzole:	> 80 mm
možnost vertikálního naklonění držáku:	± 20°
způsob upevnění na stěnu:	pomocí přiložené konzolky

### Napájení

napětí v síti:	110 ~ 230V, 50 Hz
způsob napájení:	PoE injektor (LAN1)
PoE napájecí injektor:	24 V (je součástí dodávky)
napájecí napětí jednotky:	12 ~ 24 V DC
spotřeba při plném zatížení:	6 W ± 6%
spotřeba v klidovém stavu:	5 W ± 6%

## CAMIBOX-C1



### Rozměry

výška, šířka, hloubka (s držákem):	224 x 195 x 184 mm
hmotnost jednotky (s držákem na stožár):	1,462 kg
hmotnost s přídatnými anténami:	-
hmotnost celého balení:	2,5 kg

### Informace o dokumentu

revize:	rev-212.07